

BRONZEN TOCHTSTRIP

DA-FA BRONZEN TOCHTSTRIPPEN ZIJN EENVOUDIG TE MONTEREN
 DA-FA BRONZEN TOCHTSTRIPPEN ZIJN ONVERSLIJTBAAR
 DA-FA BRONZEN TOCHTSTRIPPEN BEHOUDEN HUN VEERKRACHT

Zo eenvoudig is het! - Volg precies de onderstaande aanwijzingen op!
 Monteer de strip aan de boven- en zijkanten van de sponning zo, dat de springkant van de tochtstrip het dichtst bij de aanslag is.

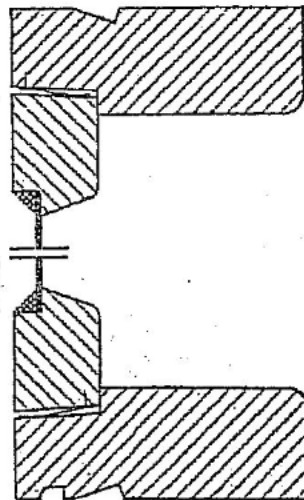
Monteer de tochtstrip aan de onderkant van deuren en ramen zo, dat de spijkercant van de tochtstrip het dichtst bij de aanslagkant is.

Wanneer de tochtstrip gemonteerd is, dan een stomppuntig metalen voorwerp in de greef bij de spijkercant gelijkmatig drukkend van boven naar beneden helen, zo, dat de zijkant van de tochtstrip omhoog komt.

Wanneer te hard gedrukt moet worden om raam of deur te sluiten mag de tochtstrip licht geolied worden met zuurvrije olie of vaseline.



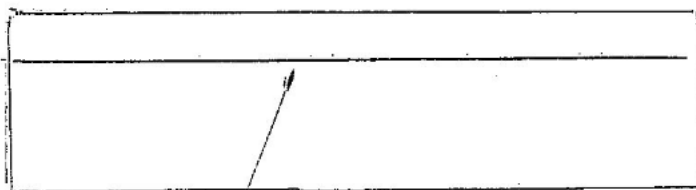
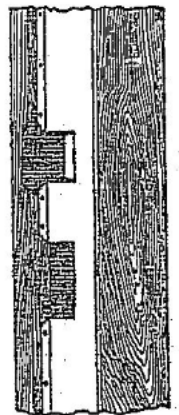
Loodrechte gleuf door aan gewoon enkelramtig boven- of opzij afgehangen raam.



Deur korrekt gemonteerd met DA-FA BRONZEN TOCHTSTRIP.

Spijker eerst de strip aan de bovenkant van de stijl vast alvorens de strip uit te knippen op de plaats van de sluitpaal.

Een hulshoudendeaar kan er voor gebruikt worden.



Vouw lijn

86 mm ARC

Dikte 1 mm